

# Checklist Aansluiten & Stimuleren

## Doe jij met ons mee?



Sociale Relaties & ICT



EMB & ICT



### Ben jij ouder of begeleider van iemand met EMB?

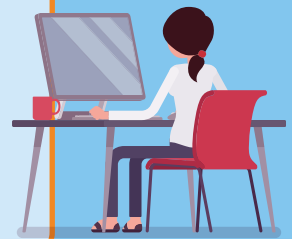
Bij mensen met een ernstig meervoudige beperking (EMB) kan het best wel moeilijk zijn om signalen van spanning te herkennen en op een juiste manier te interpreteren. Dit komt onder andere doordat zij signalen moeilijk kunnen uiten en de signalen heel subtiel zijn. Als je niet goed kunt zien hoe iemand zich voelt of wat iemand nodig heeft, is het natuurlijk lastig om op een gepaste wijze aan te sluiten bij deze persoon.

We hebben een hulpmiddel ontwikkeld die ouders en begeleiders hierbij kan helpen!

### Checklist 'Aansluiten & Stimuleren'

De checklist 'Aansluiten & Stimuleren' helpt om alle signalen waar te nemen die iets zeggen over de mate van spanning. Dit lukt door heel concreet naar gedrag en spanning te kijken. Ook geeft de checklist tips hoe je het beste kunt aansluiten bij die spanning.

Eerst krijg je een korte instructie op internet, zodat je weet hoe de checklist werkt. Daarna kan je meteen aan de slag. We zijn benieuwd of de checklist jou kan helpen!



Groep 1

Groep 2

Vragenlijsten informatie deelnemers

Instructie 'A&S'

Filmen interactie & Slimme Sok

Gebruik 'A&S'

### Wetenschappelijk onderzoek

We onderzoeken of begeleiders die de checklist gebruiken, echt beter aansluiten bij de cliënt. We komen bij 140 personen met EMB én hun begeleider één keer een interactiemoment filmen. Alle cliënten krijgen hierbij de "Slimme Sok" aan. Dit is een gewone sok, waar kleine sensortjes inzitten, zodat we de spanning kunnen meten. De videobeelden en andere gegevens worden alleen voor het onderzoek gebruikt en blijven anoniem. Alleen de helft van de begeleiders gebruikt tijdens het onderzoek de checklist, maar uiteindelijk mag iedereen de checklist gebruiken!



### Voor wie is het onderzoek?

Wij zijn op zoek naar volwassenen met EMB die wonen binnen een zorginstelling (18+ jaar, IQ < 35) in combinatie met hun begeleider. Alle wettelijk vertegenwoordigers én begeleiders krijgen een brief met de vraag om toestemming te geven voor deelname. We hebben natuurlijk net zoveel cliënten als begeleiders nodig!

Heb je vragen? Schroom niet! Neem contact op met Tanja Doodeman (t.w.m.doodeman@vu.nl | 020 5988955).

Doe jij met ons mee?



Bekijk ons mooie filmpje over de checklist en het onderzoek!



youtu.be/vWYaDbvdiV0

[www.socialerelatiesenict.nl](http://www.socialerelatiesenict.nl) | [www.embenict.nl](http://www.embenict.nl)

